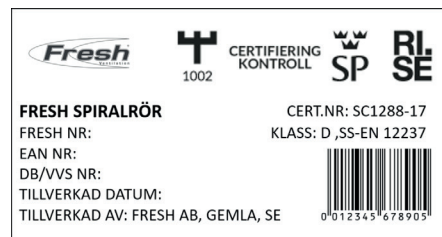


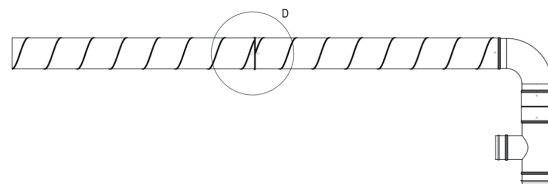
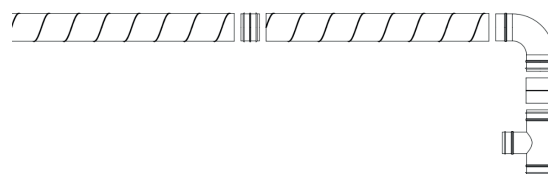
Typgodkännandet

Fresh Spiralrör är typgodkända av RI.SE enligt SWEDAC typgodkännandebevis SC1288-17, enligt Boverkets byggregler (BBR). Typgodkännandet innebär att Fresh Spiralrör uppfyller kraven, förutsatt att de monteras enligt denna instruktion. För att typgodkännandet ska vara giltigt krävs det att alla detaljer är märkta enligt märkningen till höger, eller motsvarande. Detaljer utan godkännandemärke får endast förekomma i minsta möjliga mån och endast under förutsättning att de krävs för anslutning till don eller apparat, eller vid specialanpassning av kanalsystem till byggnadskropp.

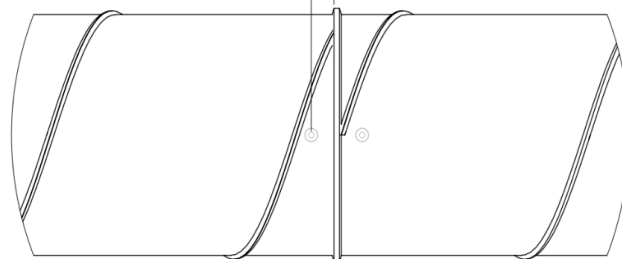


Monteringsanvisning

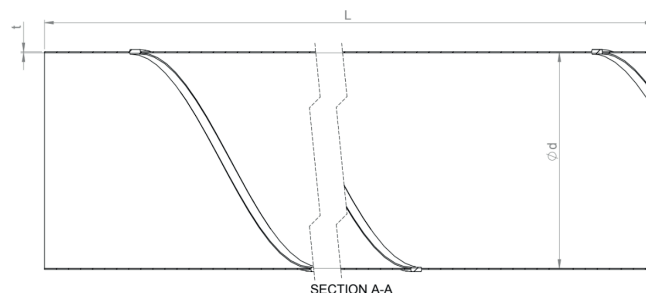
1. Säkerställ att alla rör och plåt detaljer är hela för att inte riskera hållfasthet och täthet.
2. Rören kapas med vinkelslip, plåtsax, bågfil, nibbler eller sticksåg. Inga grader får finnas kvar.
3. Se till att tätningen ligger an hela varvet runt mot röret.
4. Plåt detaljerna låses mot röret med godkänt fästelement, exempelvis ventilationsnit, trycktät blindnit eller ventilationsskruv.
5. Skruv eller nit monteras 10-15 mm från rörets/detaljens ände.
6. Minsta antal fästelement enligt tabell, per skarv i jämn delning. Fler kan behövas beroende på upphängningsätt.



Skrubar/nitar i jämn delning runt om
10-15 mm från alla skarvar



DETAIL D
SCALE 1:2



SECTION A-A

Diameter (mm)	Min antal fästelement
100	2
125	3
160	3

WARNING!

Ventilationskanaler av tunnplåt kan ha knivskarpa kanter. **Använd skyddshandskar!** Var aktsam med snittkanter hos spiralfalsade rör och raka (ej omvikta) plåtkanter hos monteringsdetaljer.

Produktbeskrivning

Fresh cirkulära ventilationskanaler är tillverkade av metalliserad stålplåt enligt nedan: Varmförzinkad stålplåt med beteckningen DX51D+Z275 enligt SS-EN 10346. Ytbeläggning med Z275 uppfyller korrosivitetsklass C3 enligt AMA VVS & Kyl 2016 och SS-EN ISO 12944-2.

Dimensioner

I typgodkännandet ingår dimensionerna 100, 125 och 160 mm enligt dimensionsstandard SS-EN 1506. Godstjocklek = 0,5 mm.

Upphängning/infästning/pendelstad

Kanalerna skall förses med upphängning max 500 mm från varje skarv och största avstånd mellan upphängningar på oisolerad kanal är 3000 mm och isolerade kanaler 2000 mm.

Avsedd användning

Cirkulära ventilationskanaler för distribution av luft med lufttäthetsklass D.

Specifikation

Beteckning	d nominellt mm	L längd mm tolerans	A m ² /m
701110	Ø 100-100,5	1000 -5	0,00785
701100	Ø 100-100,5	1500 -5	0,00785
701400	Ø 100-100,5	2000 -10	0,00785
701300	Ø 100-100,5	3000 -15	0,00875
701112	Ø 125-125,5	1000 -5	0,00123
701125	Ø 125-125,5	1500 -5	0,00123
701600	Ø 125-125,5	2000 -10	0,00123
701325	Ø 160-160,6	3000 -15	0,00123
701116	Ø 160-160,6	1000 -5	0,00201
701160	Ø 160-160,6	1500 -5	0,00201
701700	Ø 160-160,6	2000 -10	0,00201
701360	Ø 160-160,6	3000 -15	0,00201



Cert nr: SC1288-17

Teknisk data

Plåttjocklek t=0,5 EN 10143
Bredd 137
Stålplåt enligt EN 10346 (DX 51D+Z275)
Korrosivitetsklass C3, ISO 9223
Miljöklass AMA VVS&Kyl 2016
Täthetsklass D, SS-EN 12237

